

Stránky technické podpory programu TDS-TECHNIK

Stránky slouží uživatelům programu TDS-TECHNIK a také i ostatním zájemcům pro zadávání dotazů souvisejících s používáním programu TDS-TECHNIK. Pro uživatele jsou zde k dispozici ke stažení zakoupené instalace.

Pro vstup na stránky technické podpory je potřeba se předem zaregistrovat. Postupujte prosím podle následujícího návodu:

Obsah

Návod pro registraci uživatele na stránky technické podpory:.....	1
Návod pro přihlášení na stránky technické podpory:	3
Postup při ztrátě hesla	4
Návod ke stažení instalace TDS-TECHNIK ze stránek technické podpory	6
Návod na autorizaci programu TDS-TECHNIK	9

Návod pro registraci uživatele na stránky technické podpory

1. Na stránkách technické podpory www.tds-technik.cz/support klikněte myší na tlačítko „Registrovat se“:

The screenshot shows the TDS-TECHNIK support website interface. At the top left is the logo 'TDS TDS-TECHNIK Technická podpora'. Below it is a navigation bar with 'Domů', 'Nový požadavek', and 'Novinky'. The main content area features a registration form on the left with fields for 'Vaše emailová adresa', a password field, and a 'Přihlásit' button. To the right of the form are three buttons: 'Registrovat se' (highlighted with a red box and a red arrow), 'Nový požadavek', and 'Novinky'. Below these buttons is a section for 'Poslední aktualizace' with a date 'MAR 27' and the text 'Vítejte na stránkách technické podpory'. At the bottom left is a 'Live Support ONLINE' chat widget.

Pokud jste se již někdy dříve registrovali, ale zapoměli jste heslo, neregistrujte se znovu, ale klikněte na text [Zapomenuté heslo](#) v levé části stránky. Postup při ztrátě hesla je uveden v samostatném návodu.

2. V horní části stránky pro registraci vyplňte jméno, příjmení, e-mail a heslo pro Váš účet:

TDS-TECHNIK
Technická podpora

Domů Nový požadavek Novinky

Přihlásit Novinky

Vaše emailová adresa

Zapamatovat si přihlášení

Přihlásit

[Zapomenuté heslo](#)

[Registrovat se](#)

Live Support
ONLINE

Live Chat Software by Kayako

Vytvořit nový účet

Prosíme vyplňte tyto položky pro založení nového účtu. Po zaregistrování bude nutné potvrdit váš email pro vytvoření účtu.

Pokud již máte účet, vyplňte prosím formulář vlevo nahoře.

Obecné informace

Jméno a příjmení:

Email:

Heslo:

Heslo (znovu):

Používané CAD systémy (lze označit více položek)

3. Ve střední části stránky vyplňte používané CAD systémy. Můžete zatrhnout i více položek najednou. Máte-li předplacený aktualizací servis nebo zakoupený pronájem TDS-TECHNIK můžete si vybrat způsob zasílání upozornění na uveřejněné aktualizace, viz. část „ Nová verze ke stažení. Pokud máte požadované údaje pro registraci vyplněny, klikněte myší na zelené tlačítko **Zaregistrovat**.

Používané CAD systémy (lze označit více položek)

Používané CAD systémy:

- AutoCAD LT
- AutoCAD
- BricsCAD
- DesignCAD
- DraftSight
- DWG editor / 2D editor
- KeyCreator/CADKEY
- Inventor
- NX
- SmartSketch
- Solid Edge
- SolidWorks
- ZWCAD
- jiný (prosíme uveďte v následující kolonce)

Jiný CAD systém:

Pomůžete nám více poznat Vaše potřeby, pokud nám sdělíte, které CAD systémy používáte. Můžete označit více položek.

Nová verze ke stažení

Jste-li zaregistrován ke stahování instalací, jak chcete být upozorňován o vydání nových instalačních souborů?:

- Upozornit na každou novou instalaci (drobné opravy)
- Upozornit pouze na důležité aktualizace (kritické opravy)

Zaregistrovat

Obratem Vám přijde na email uvedený v registraci zpráva s odkazem pro aktivaci účtu. Klikněte prosím na zasláný odkaz pro potvrzení emailové adresy. Tím dojde k dokončení registrace a aktivaci Vašeho účtu na stránkách technické podpory. **Pokud nekliknete na odkaz do 24 hodin od zaslání odkazu, odkaz bude automaticky deaktivován, nedojde k ověření Vaší e-mailové adresy a registrace nebude dokončena!**

Po dokončení registrace se můžete přihlásit na stránky technické podpory <http://www.tds-technik.cz/support>: na záložce pro přihlášení zadejte Vaši e-mailovou adresu a heslo a klikněte myší na tlačítko „Přihlásit“. Pokud si nevíte rady, postupujte podle návodu pro přihlášení na stránky technické podpory.

Návod pro přihlášení na stránky technické podpory

Na stránkách technické podpory <http://www.tds-technik.cz/support> na záložce pro přihlášení zadejte Vaše přihlašovací údaje: e-mailovou adresu a heslo. Tyto údaje Vám byly též zaslány v potvrzovacím e-mailu při registraci. Záložku pro zadání údajů najdete v levém horním rohu okna. Potom klikněte myší na tlačítko **Přihlásit**:

Přihlásit Novinky

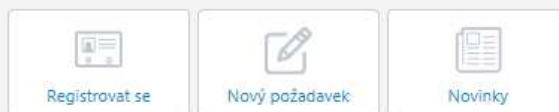
Vaše emailová adresa

Zapamatovat si přihlášení

[Zapomenuté heslo](#)
[Registrovat se](#)



Live Chat Software by Kayako



Poslední aktualizace

MAR
27

Vítejte na stránkách technické podpory

Vytvořil Pavel Kříž 27.03.2012 08:31

Vítáme Vás na nových stránkách technické podpory strojírenské nadstavby TDS-TECHNIK.

Pod novým vzhledem stránek technické podpory je ukryt běžící helpdesk software *Kayako Fusion* umožní sdílení a sledování průběhu zpracování a ve výsledku přinese zrychlení a lepší kvalitu V

Helpdesk jsme doplnili o vlastní modul, který Vám zpřístupní ke stažení nejnovější instalace, p založení účtu Vám nejprve přiřadíme údaje o Vaší licenci, pak budete mít na stránce "Ke staže

Postup při ztrátě hesla

Pokud jste heslo zapoměli, neregistrujte se znovu, ale klikněte na text [Zapomenuté heslo](#), který je umístěný pod tlačítkem **Přihlásit**:

TDS TDS-TECHNIK
Technická podpora

Domů Nový požadavek Novinky

Přihlásit Novinky

Vaše emailová adresa

Zapamatovat si přihlášení

Přihlásit

Zapomenuté heslo

Registrovat se

Live Support
ONLINE

Live Chat Software by Kayako

Registrovat se Nový požadavek Novinky

Poslední aktualizace

MAR 27 Vítejte na stránkách technické podpory
Vytvořil Pavel Kříž 27.03.2012 08:31

Vítáme Vás na nových stránkách technické podpory strojírenské nadstavby TDS-TECHNIK.

Pod novým vzhledem stránek technické podpory je ukryt běžící helpdesk software *Kayako Fusion* umožní sdílení a sledování průběhu zpracování a ve výsledku přinese zrychlení a lepší kvalitu Vašeho servisu.

Helpdesk jsme doplnili o vlastní modul, který Vám zpřístupní ke stažení nejnovější instalace, po založení účtu Vám nejprve přiřadíme údaje o Vaší licenci, pak budete mít na stránce "Ke stažení".

Budete vybídnuti k zadání Vašeho e-mailu. Potom klikněte myší na zelené tlačítko **Odeslat**:

TDS TDS-TECHNIK
Technická podpora

Domů Nový požadavek Novinky

Přihlásit Novinky

Vaše emailová adresa

Zapamatovat si přihlášení

Přihlásit

Zapomenuté heslo

Registrovat se

Ztracené heslo

Pro zaslání hesla prosím zadejte váš email a klikněte na Odeslat. Poté obdržíte email s dalšími inst

Informace o účtu

Email:

Odeslat

Následně obdržíte email s odkazem ke zresetování původního hesla. Klikněte myší na uvedený odkaz, zadejte nové heslo a klikněte na tlačítko odeslat:

Přihlásit **Novinky**

Vaše emailová adresa

Zapamatovat si přihlášení

Přihlásit

[Zapomenuté heslo](#)

[Registrovat se](#)

Ztracené heslo

Prosíme zadejte vaše nové heslo níže a klikněte na Odeslat. Tím se heslo zresetuje.

Informace o účtu

Heslo:

Heslo (znovu):

Odeslat

Nyní se můžete přihlásit s novými údaji.

Návod ke stažení instalace TDS-TECHNIK ze stránek technické podpory

Na stránkách technické podpory www.tds-technik.cz/support jsou pro uživatele TDS-TECHNIK k dispozici ke stažení zakoupené instalace.

Pro vstup na stránky technické podpory je potřeba se předem zaregistrovat. Pokud jste se doposud neregistrovali, postupujte prosím podle samostatného návodu pro registraci.

Pokud jste se již na stránky technické podpory zaregistrovali, můžete se přihlásit. Postupujte prosím podle samostatného návodu pro přihlášení.

Po přihlášení klikněte v horní části na tlačítko **Ke stažení**:

The screenshot shows the TDS-TECHNIK website interface. At the top left is the logo 'TDS TECHNICKÁ PODPORA'. Below it is a navigation bar with links: 'Domů', 'Nový požadavek', 'Zobrazit požadavky', 'Novinky', and 'Ke stažení'. On the left side, there is a user account menu with options: 'Účet', 'Profil', 'Předvolby', 'Změna hesla', and 'Odhlásit se'. In the main content area, there are four buttons: 'Nový požadavek', 'Zobrazit požadav...', 'Novinky', and 'Ke stažení'. The 'Ke stažení' button is highlighted with a red rectangular box, and a red arrow points upwards towards it. Below the buttons, there is a section for 'Poslední aktualizace' with a calendar icon showing 'MAR 27' and the text 'Vítejte na stránkách technické podpory' and 'Vytvořil Pavel Kříž 27.03.2012 08:31'. At the bottom, there is a live chat widget and a welcome message: 'Vítáme Vás na nových stránkách technické podpory strojírenské nadstavby TDS-TECHNIK.'

Zobrazí se Vám informace o Vaší licenci včetně pokynů pro instalaci. Pokyny si prosím pozorně přečtete. Pro stažení instalace klikněte myší na zelené tlačítko **Stáhnout**.

Pokud se Vám nezobrazí žádná instalace, znamená to, že k licenci není přiřazena Vaše e-mailová adresa. Pro přiřazení e-mailové adresy nás můžete kontaktovat telefonicky +420 284 691 444, e-mailem info@tds-technik.cz, nebo prostřednictvím stránek technické podpory nám zašlete požadavek, viz. v horní modré liště volba **Nový požadavek**.

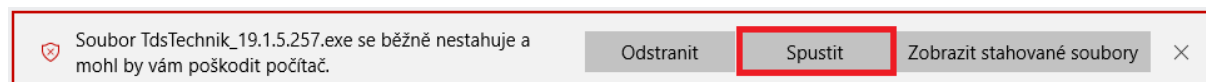
Postup stahování se mírně liší podle verze Windows a používaného internetového prohlížeče. Návod stahování u jednotlivých prohlížečů je popsán tak, jak probíhá ve Windows 10. Po kliknutí myší na zelené tlačítko **Stáhnout** postupujte v jednotlivých internetových prohlížečích takto:

Postup stahování v prohlížeči Microsoft Edge:

Krok 1 - Klikněte myší na tlačítko **Uložit**:



Krok 2 - Vyberte volbu **Spustit**:



Krok 3 - klikněte myší na tlačítko **Další informace**:

System Windows ochránil váš počítač

Filtr Windows SmartScreen zabránil spuštění nerozpoznané aplikace. Spuštění této aplikace by mohlo ohrozit počítač.

Další informace



Nespouštět

Krok 4 - zvolte **Přesto spustit**:

System Windows ochránil váš počítač

Filtr Windows SmartScreen zabránil spuštění nerozpoznané aplikace. Spuštění této aplikace by mohlo ohrozit počítač.

Aplikace: TdsTechnik_19.1.5.257.exe

Vydavatel: Neznámý vydavatel



Přesto spustit

Nespouštět

Krok 5 – otevře se průvodce instalací produktu TDS-TECHNIK. Postupujte prosím podle pokynů uvedených v průvodci. Průvodce se dokončí kliknutím na tlačítko **Dokončit** v závěrečném kroku. Při prvním spuštění je potřeba program Autorizovat. Postupujte prosím podle samostatného návodu pro autorizaci.

Postup stahování v prohlížeči Internet Explorer:

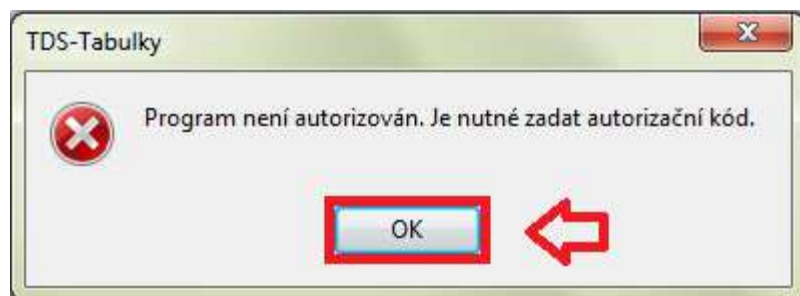
V prohlížeči Internet Explorer probíhá instalace v krocích 1, 3 a 4 popsaných výše.

Postup stahování v ostatních prohlížečích:

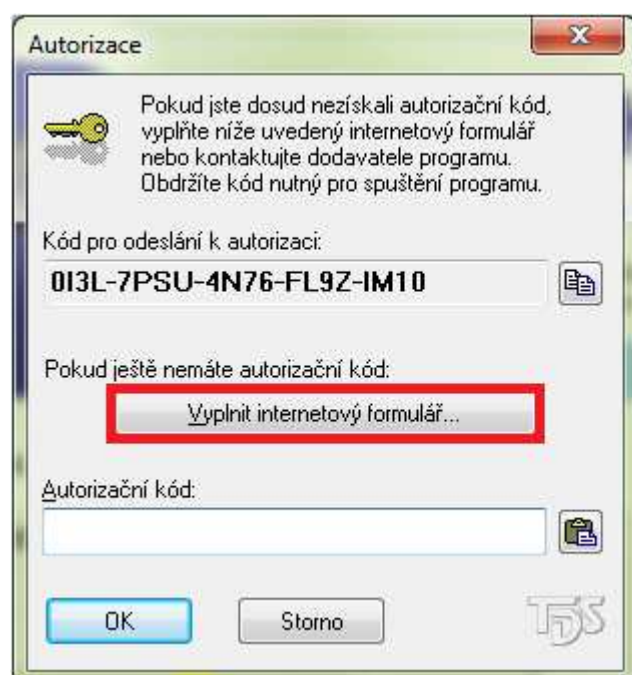
U ostatních prohlížečů probíhá instalace obdobně jako u prohlížečů Microsoft Edge a Internet Explorer, kroky 3 a 4 popsané výše jsou vždy stejné.

Návod na autorizaci programu TDS-TECHNIK

Pro zprovoznění programu na daném počítači je potřeba program TDS-TECHNIK nejprve autorizovat. Toto platí pouze pro lokální verze. Po prvním spuštění se objeví hlášení **Program není autorizován**. Je nutné zadat **autorizační kód**:



Klikněte na tlačítko OK. Zobrazí se okno pro autorizaci:



Klikněte na tlačítko Vyplnit internetový formulář. Zobrazí se formulář **Žádost o autorizaci**. V žádosti prosím vyplňte požadované údaje:

- kód k autorizaci, pokud již není předvyplněn. Kód naleznete v okně Autorizace v horní části.
- licenční číslo
- informaci o tom, zda se jedná o první, nebo opakovanou instalaci. V případě opakované instalace je potřeba vyplnit důvod opakování, jinak nebude autorizace vyřízena.
- kontaktní informace (jméno a příjmení uživatele, firma, adresa, telefon, e-mail)

Po vyplnění klikněte myší na tlačítko Odeslat. Po zpracování Vám přijde na e-mailovou adresu uvedenou v žádosti zpráva s autorizačním kódem a informacemi potřebnými pro správné dokončení autorizace. Pečlivě si prosím e-mail přečtěte a postupujte podle instrukcí uvedených v e-maillu. K dokončení autorizace dojde vložím autorizačního kódu do okna Autorizace a potvrzením tlačítka OK:

Autorizace X

 Pokud jste dosud nezískali autorizační kód, vyplňte níže uvedený internetový formulář nebo kontaktujte dodavatele programu. Obdržíte kód nutný pro spuštění programu.

Kód pro odeslání k autorizaci:
0I3L-7PSU-4N76-FL9Z-IM10 

Pokud ještě nemáte autorizační kód:

Autorizační kód:
 

